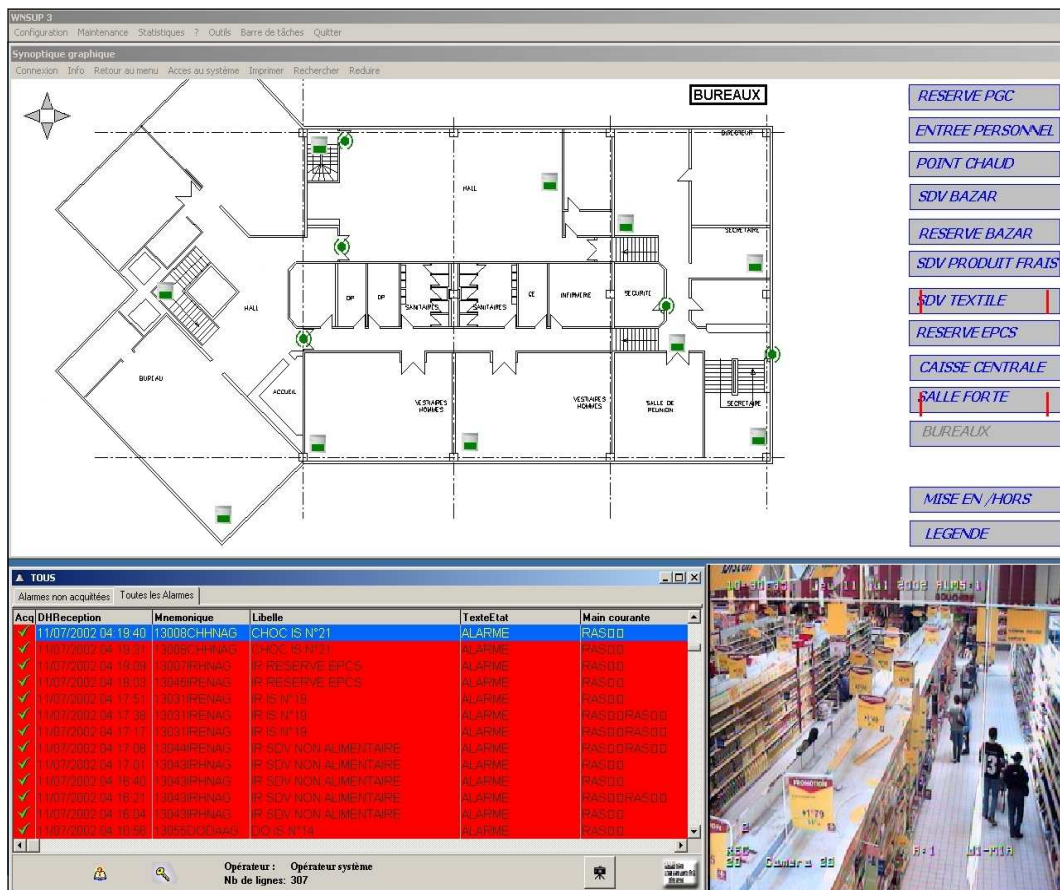


ABIOVISION

CENTRALISATION DES INFORMATIONS DE SECURITE



Acq	DHR	reception	Mnemonic	Libelle	TexteEtat	Main courante
11/07/2002	04	19:40	13008CHNAG	CHOC IS N°21	ALARME	RASDD
11/07/2002	04	19:39	3007PHNAG	R RESERVE EPCC	ALARME	RASDD
11/07/2002	04	19:39	3048PHNAG	R RESERVE EPCC	ALARME	RASDD
11/07/2002	04	19:39	3031PHNAG	R IS N°19	ALARME	RASDD
11/07/2002	04	19:39	3031PHNAG	R IS N°19	ALARME	RASDD
11/07/2002	04	19:39	3031PHNAG	R IS N°19	ALARME	RASDD
11/07/2002	04	19:39	3048PHNAG	R SDV NON ALIMENTAIRE	ALARME	RASDD
11/07/2002	04	19:39	3048PHNAG	R SDV NON ALIMENTAIRE	ALARME	RASDD
11/07/2002	04	19:40	3048PHNAG	R SDV NON ALIMENTAIRE	ALARME	RASDD
11/07/2002	04	19:40	3048PHNAG	R SDV NON ALIMENTAIRE	ALARME	RASDD
11/07/2002	04	19:40	3048PHNAG	R SDV NON ALIMENTAIRE	ALARME	RASDD
11/07/2002	04	19:40	3048PHNAG	R SDV NON ALIMENTAIRE	ALARME	RASDD
11/07/2002	04	19:40	3048PHNAG	R SDV NON ALIMENTAIRE	ALARME	RASDD
11/07/2002	04	19:40	3048PHNAG	R SDV NON ALIMENTAIRE	ALARME	RASDD

ABIOVISION est un logiciel de supervision et de gestion des informations provenant de différents systèmes de sécurité.

ABIOVISION affiche en un seul écran, toutes les informations importantes et synthétisées pour faciliter une prise de décision rapide.

Le logiciel filtre les informations, les rassemble et les présente de façon lisible :

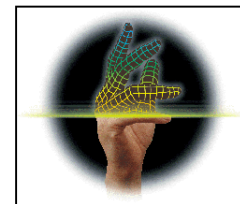
- plans graphiques,
- icônes de couleur,
- alarmes et consignes,
- vidéo en temps réel
- relecture des enregistrements
- ...

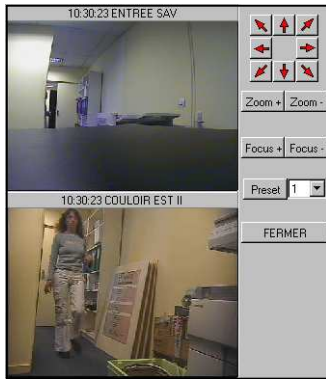
Les différents systèmes de sécurité nécessaires à un site industriel ou tertiaire, fournissent des informations cruciales. Ces événements, souvent liés (intrusion, vidéo surveillance...), sont gérés par des systèmes indépendants, empêchant toute synergie des actions...

ABIOVISION permet à l'exploitant de visualiser sur un écran unique (ou ensemble d'écran) toutes les informations synthétisées et rassemblées selon leurs origines et leur ordre d'importance.

Ainsi, une alarme intrusion déclenche une icône rouge sur le plan graphique du site, pour situer rapidement un incident. Dans un même temps, ABIOVISION déclenche automatiquement la caméra de la zone en alarme et affiche l'image à l'écran. L'opérateur visualise une consigne afin d'agir dans les meilleures conditions.

Si l'opérateur ne peut pas prendre en compte une alarme à temps, le système de repli ALPHATEC, averti d'autres personnes par SMS, Email, centre de télésurveillance.





INTEGRATION TOTALE DE LA VIDEO

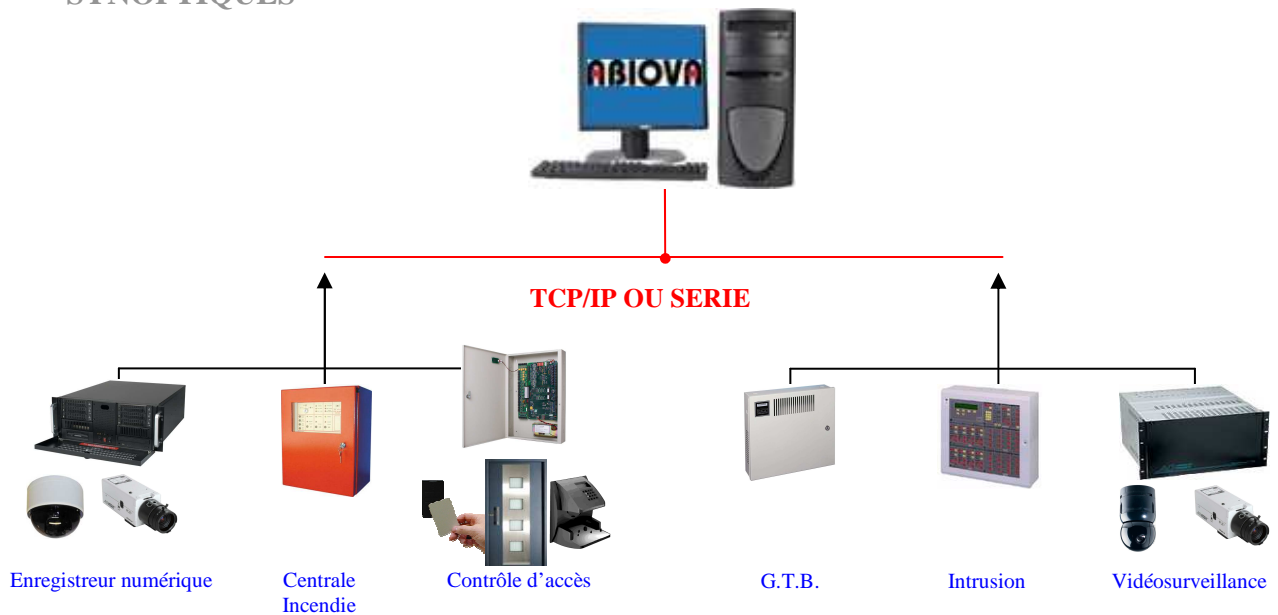
Pilotage de **matrices** : commutation automatique des images en fonction d'alarmes, pré positionnement des **dômes** et des **rails**, déclenchement d'**enregistreurs vidéo numériques**.

Automatisme des actions et **interactions** entre les systèmes connectés. Une détection intrusion déclenche l'affichage de la zone en alarme.

Prise en main par l'utilisateur de la vidéo surveillance depuis son superviseur. L'utilisateur commande directement l'affichage des caméras depuis des **icônes** placés sur des **plans** représentant le site.

Intégration de protocoles **d'enregistreurs numériques** pour visualiser sans manipulation de recherche, se qui **avait déclenché** l'alarme.

SYNOPTIQUES



CARACTERISTIQUES

INTRUSION	APLEX , 3GS, GALAXY, ARITECH MASTER, FOX-NET, GUARDALL PX, SINTONY 410, Baies de réception SEPTAM, STRATEL
INCENDIE	NUGELEC, CERBERUS, ESSER, DEF
VIDEOSURVEILLANCE Matrices, enregistreurs	SENSORMATIC, TEB, VCL, DETI, IT DREAM, ERNITEC, HYMATON, HONEWELL FUSION, VINCI
GTC	ACS, SIEMENS, HONEWELL, SOFREL, STRATEL, WIT
CONTRÔLE D'ACCES	ACIE, BCS, CERBERUS, DINEC, SYTEL, TDSI, VISA 2000
UGIS	JPM
GESTION DE CLEFS	TRAKA , A7 PROTECTION

- Architecture **multipostes** totalement redondante pour assurer une solution globale **fiable**.
- Mode de conception interne, basé sur un **noyau central robuste et stable**, indépendant des nouveaux développements.
- **Simplicité** et convivialité d'utilisation.
- **Nombre illimité de vues** graphiques.
- Interface graphique **personnalisable**.
- **Aide contextuelle** sur tous les **symboles graphiques**.
- Compatible avec **ALPHATEC** pour la gestion en mode astreinte : renvoi des alarmes sur GSM, Email, télésurveillanceur.